

Het thuiswerkbeleid is opgesteld. De volgende stap is de implementatie van uw nieuwe beleid. Onderstaand vindt u 10 tips die kunnen helpen bij een effectieve implementatie.



#1

### Pilot

Start met een selecte groep medewerkers om het beleid in de praktijk te toetsen. Met deze ervaringen kan je het beleid verder optimaliseren.



#2

### Communicatie

Communiceer helder en transparant het beleid binnen de organisatie en plan diverse momenten om het beleid opnieuw te communiceren.

### Schriftelijk

Verspreid het beleid ook schriftelijk onder alle medewerkers.

#3



### Pluspunten

Benadruk de positieve aspecten van thuiswerken/ het beleid. En deel ervaringen met uw medewerkers.

#4



#5

### Teammeetings

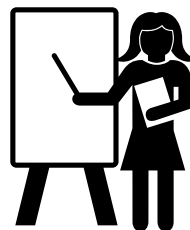
Organiseer (online) teammeetings om de beleidsimplementatie te bespreken en stuur bij indien nodig.



#6

### Training

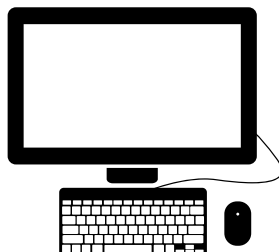
Train uw managers op thuiswerk skills voor effectief management op afstand.



### ICT-inrichting

Zorg voor een veilige en stabiele ICT-inrichting voor alle medewerkers.

#7



### Werkplek

Zorg dat alle medewerkers op tijd een goede werkplek hebben ingericht in huis.

#8



#9

### Goede voorbeeld

Laat de leidinggevende het goede voorbeeld geven naar de medewerkers.



#10

### Kantoor schema

Maak als er in shifts gewerkt wordt een duidelijk en helder schema wie, wanneer en waar werkt.

