

HOE WORDT JOUW ORGANISATIE FIETSVRIENDELIJK?

IN 5 STAPPEN EEN FIETSVRIENDELIJKE ORGANISATIE



1. Verzamel relevante gegevens om het fietsbeleid te bepalen



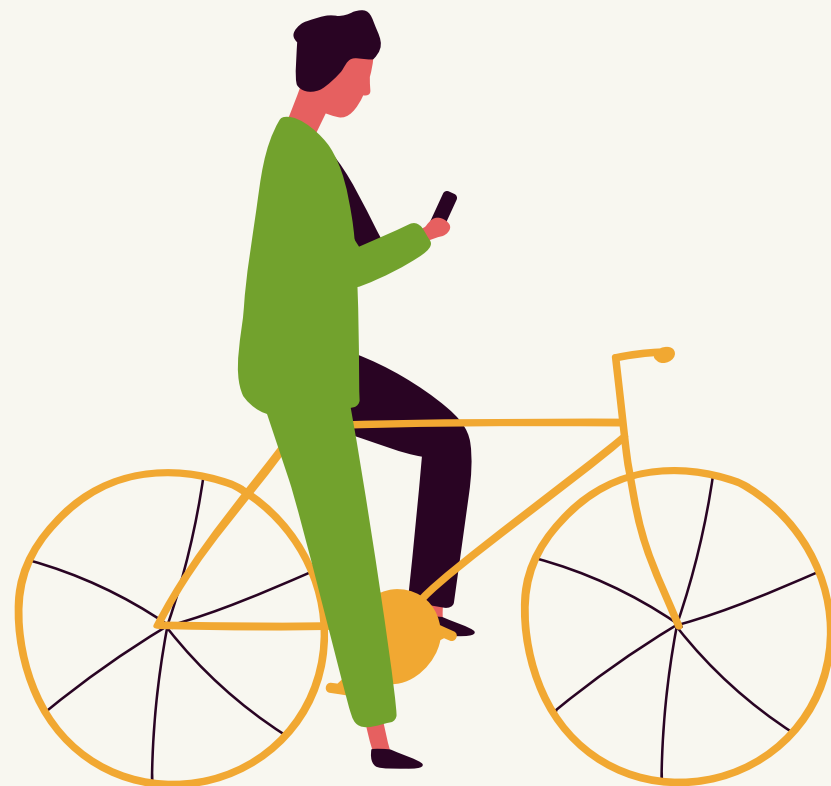
- Weet je hoeveel werknemers potentieel op de fiets naar het werk kunnen komen?
- Met onze interactieve mobiliteitsscan, gebaseerd op de postcodes van werknemers en de werklocaties, krijg je inzicht in de fietspotentie binnen je organisatie. Hiermee is makkelijker te bepalen welke groep je kunt stimuleren en motiveren om de fiets te pakken in plaats van de auto.
- Wij maken een compacte rapportage met heldere kaarten, data en bespreken met jou de conclusies.
- **Geïnteresseerd? Bezoek onze [webpagina](#) om een scan aan te vragen.**

2. Jouw werknemers verleiden tot fietsen



- Communiceer intern over de resultaten van de mobiliteitsscan, de inzichten zijn voor medewerkers ook vaak nieuw en verhelderend.
- Incentives zijn een geweldige manier om nieuwe fietsers aan te moedigen in het zadel te stappen; organiseer een fietschallenge of een 'fiets naar het werk' dag.
- Bouw aan een fietscultuur waar fietsen als standaard wordt ervaren, zo kun je meer van jouw medewerkers aan boord krijgen.
- Geef medewerkers die al met de fiets naar het werk komen complimenten en ontwikkel storytelling binnen de organisatie aangaande fietsende medewerkers.
- Zorg voor kennis en informatie aangaande fietsen: fietsroutes, fietsbeleid, regenapp, enz.

3. Zorg voor fietsen: leasefietsen en meer



- Verlaag de drempel voor medewerkers om te starten met fietsen. In de regio is een uitprobeerpool e-bike actie beschikbaar waar medewerkers gratis een week een e-bike kunnen uitproberen.
- Zorg voor een aantal bedrijfsfietsen die medewerkers kunnen gebruiken tijdens de werkdag, hierdoor wordt fietsen als alternatief beschikbaar.
- Ontwikkel een fietsbeleid die voor diverse groepen medewerkers aantrekkelijk is en flexibiliteit biedt.
- **Bekijk onze compilatie van [artikelen](#) over fietsbeleid om, onder andere, meer informatie te krijgen over het starten van een leasefietsprogramma.**

4. De fysieke omgeving om het fietsen te stimuleren



- Fietsbeleid ontwikkelen houdt veel meer in dan fietsen ter beschikking stellen. Denk ook na over de fietsenstalling (overdekt, aantal plekken, verlichting), oplaadfaciliteiten en veiligheid.
- Daarnaast kun je het gemak van fietsen verder vergroten door het beschikbaar stellen van een fietsenpomp, kettingolie, fietsgereedschapskisten of fietsreserve onderdelen.
- Tot slot kun je op een vast tijdstip een aantal keer per jaar een mobile fietsenmaker langs laten komen die de fietsen van medewerkers controleert en kleine reparaties uitvoert.

5. Doelen stellen voor het fietsprogramma



- Net zoals er meetpunten zijn om het succes te meten in verkoop, merkbereik en klantenwerving, kun je ook een ambitie en doel vaststellen voor het fietsprogramma van jouw bedrijf.
- Door een doel te stellen voor jouw fietsprogramma kun je jouw successen bijhouden, zien wat er werkt, en zicht krijgen waar en wanneer je verschillende acties kan doorzetten.
- Maak het iemands verantwoordelijkheid om fietsactiviteiten bij te houden.
- Enquêteer jouw werknemers over wat wel en niet werkt voor hen, zodat ze onderdeel zijn van de ambitie.
- Voor meer ideeën en ondersteuning, neem contact op met de projectleider van Samen Bereikbaar, [Anna Schouten](#).